

Centrale énergétique - De Architecten Cie

<https://www.euramaxlab.com/fr/projets/energy-plant-roombeek-enschede-nl>



Architect: De Architecten Cie

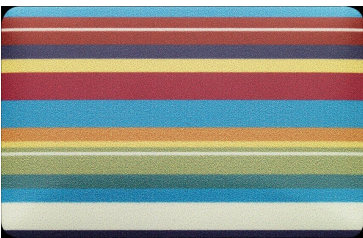
Location: Enschede, Netherlands

Sector: Industrial

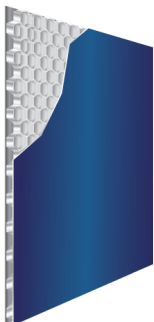
Manufacturer:

Impressionnante faïence de Delft sur la façade unique de cette centrale de chauffage et de production d'énergie à Enschede. Ce bâtiment original est composé de 390 carreaux de 1 m² chacun imprimés sur aluminium, inspirés des carreaux hollandais traditionnels de Delft. Chaque carreau est unique avec sa propre illustration. Le bâtiment mesure 10 mètres de haut avec une cheminée de 40 mètres. La conception du bâtiment est un véritable sujet de discussion avec de grands fans, mais il a aussi gagné un prix pour le bâtiment le plus laid des Pays-Bas.

Photographies : Dick Holthuis



**ALUDESIGN – COLOUR
STRIPES**



**PANNEAU SANDWICH
MÉTALLIQUE - NID
D'ABEILLE**



Tuchfabrik



Façade Euramax Factory



**Bâtiment de l'éducation
sportive Papendal**